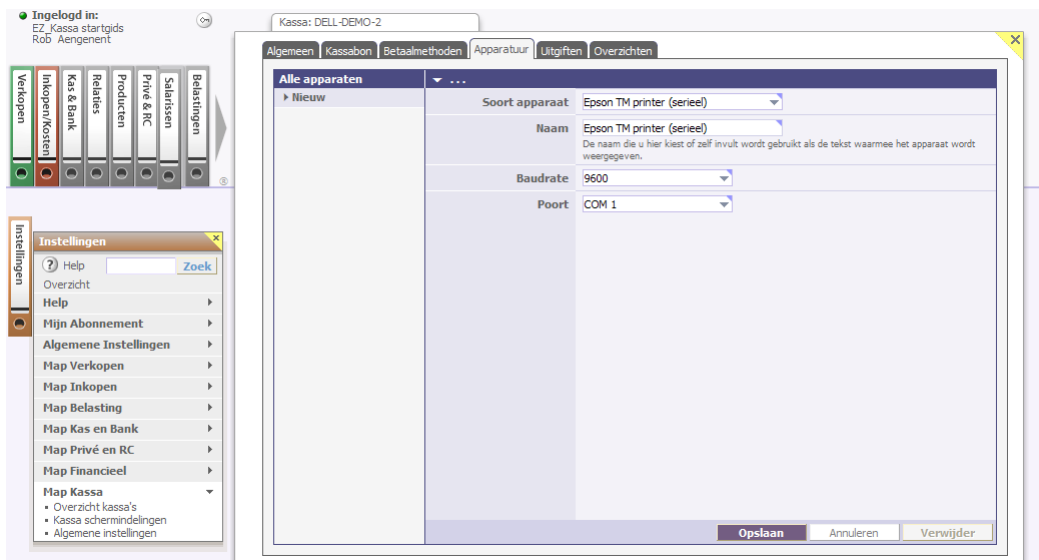


Een aantal accessoires die u op uw touchscreen kassa heeft aangesloten moet ook in de Reeleezee Kassa software worden ingesteld. Hierover vindt u in deze startgids meer informatie.

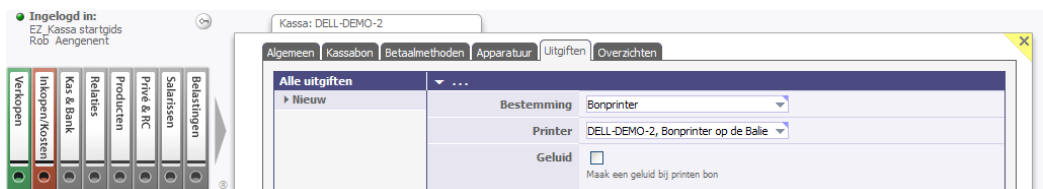
## 1 Instellen bonprinter:

De instellingen van uw bonprinter vindt u in de Map Instellingen -> Map Kassa -> Overzicht kassa's.

1. Klik in de lijst op de naam van uw kassa
2. Klik bovenaan op de tab apparatuur en vervolgens op 'nieuw'
  - a. Kies bij 'Soort apparaat' voor de 'Epson TM printer (serieel)'
  - b. Vul bij 'Naam' een voor u herkenbare naam van het apparaat in
  - c. Kies bij 'Baudrate' voor 9600
  - d. Kies bij 'Poort' voor COM 1
  - e. Klik onderaan de pagina op 'Opslaan'



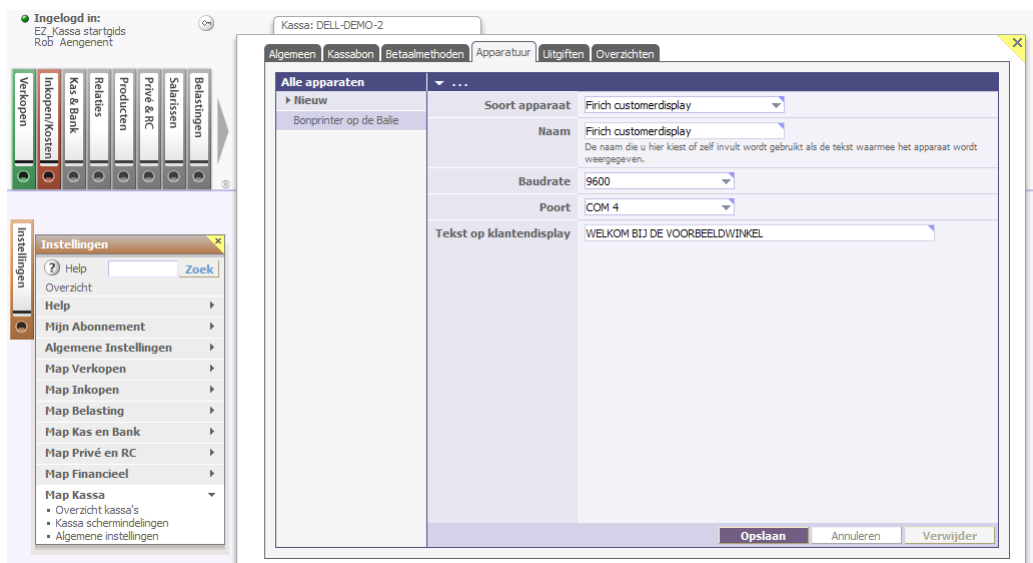
3. Klik op de tab Uitgiften
  - a. Kies bij 'Bestemming' voor 'Bonprinter'
  - b. Kies bij 'Printer' voor de bonprinter die u zojuist heeft ingesteld.



## 2 Instellen Klantdisplay:

De instellingen van uw klantdisplay vindt u in de Map Instellingen -> Map Kassa -> Overzicht kassa's.

1. Klik in de lijst op de naam van uw kassa
2. Klik bovenaan op de tab apparatuur en vervolgens op 'nieuw'
  - a. Kies bij 'Soort apparaat' voor de 'Firich customerdisplay'
  - b. Vul bij 'naam' een voor u herkenbare naam van het apparaat in
  - c. Kies bij 'Baudrate' voor 9600
  - d. Kies bij 'Poort' voor COM 4
  - e. Vul bij 'Tekst op klantendisplay' de tekst in die u wilt zien op de display
  - f. Klik onderaan de pagina op 'Opslaan'



!De optie 'Print logo op nota' is nog niet geactiveerd. Deze optie wordt in latere versie van Reeleezee Kassa toegevoegd.